

Wyniki badań - 2024

W 2024 roku Państwowy Instytut Geologiczny - Państwowy Instytut Badawczy, na zlecenie Głównego Inspektoratu Ochrony Środowiska, w ramach Państwowego Monitoringu Środowiska, przeprowadził monitoring operacyjny stanu chemicznego jednolitych części wód podziemnych. Próbki wód podziemnych pobrano dwukrotnie - wiosną i jesienią - w 362 punktach pomiarowych.

Zestawienie wyników badań zawierają pliki xls.

- | [2024 - Wyniki badań wskaźników fizykochemicznych NIEORGANICZNYCH - monitoring jakości wód podziemnych - monitoring operacyjny](#)
- | [2024 - Wyniki badań wskaźników fizykochemicznych ORGANICZNYCH - monitoring jakości wód podziemnych - monitoring operacyjny](#)
- | [OBJASNIENIA](#)

Wyniki oznaczeń terenowych i laboratoryjnych poddano analizie i wyznaczono klasy jakości wód podziemnych w punktach pomiarowych. Zgodnie z Rozporządzeniem Ministra Gospodarki Morskiej i Żeglugi Śródlądowej z dnia 11 października 2019 r. w sprawie kryteriów i sposobu oceny stanu jednolitych części wód podziemnych (Dz. U. 2019 poz. 2148) klasyfikacja elementów fizykochemicznych stanu wód podziemnych obejmuje pięć następujących klas jakości wód podziemnych:

- | I klasa - wody bardzo dobrej jakości,
- | II klasa - wody dobrej jakości,
- | III klasa - wody zadowalającej jakości,
- | IV klasa - wody niezadowalającej jakości ,
- | V klasa - wody złej jakości.

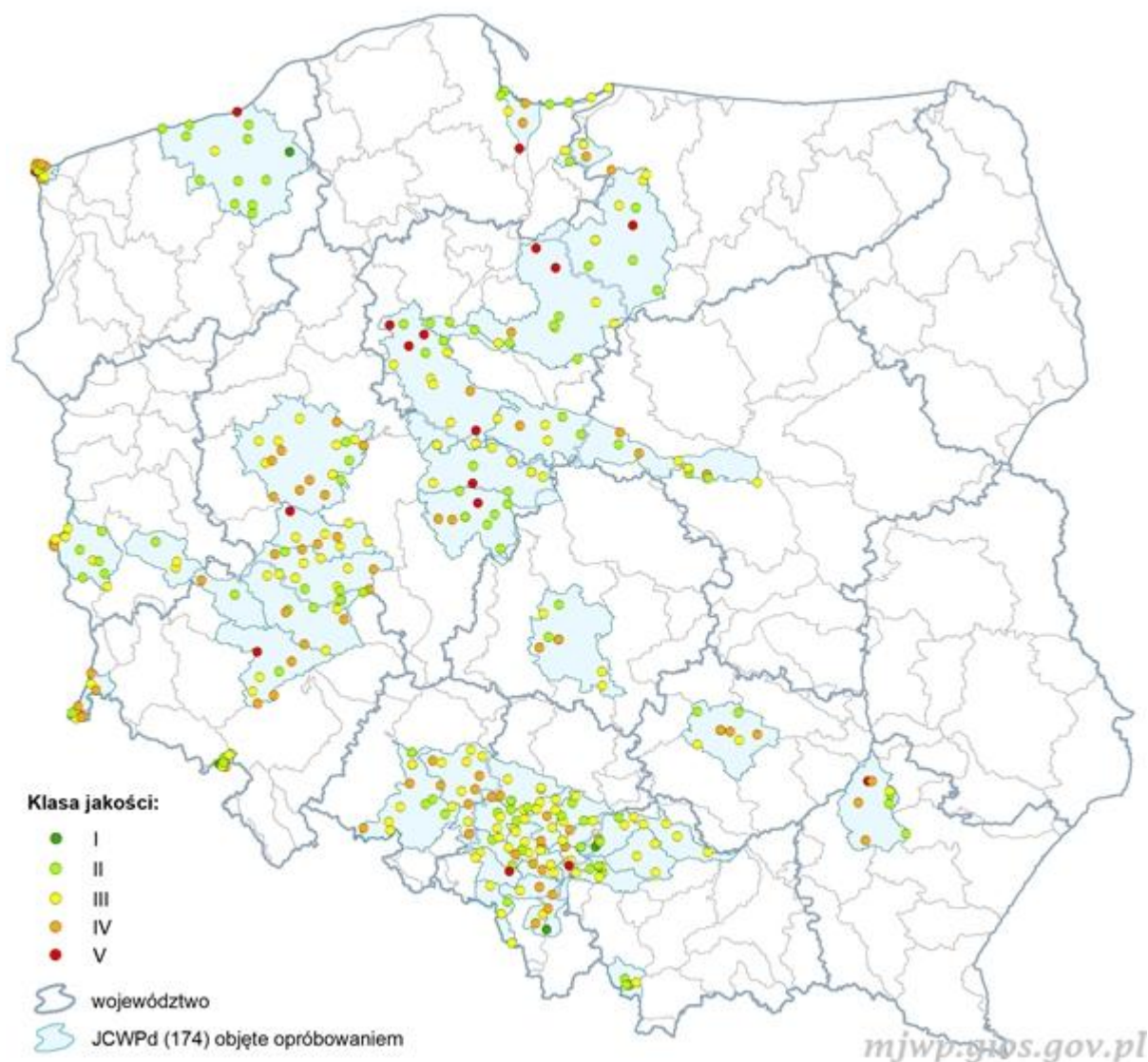
Zestawienie tabelaryczne z klasyfikacją wód podziemnych:

- | [2024 - Klasy jakości wód podziemnych - monitoring jakości wód podziemnych - monitoring operacyjny](#)

Syntetyczne przedstawienie wyników badań przedstawia mapa.

*Podmioty wykorzystujące udostępnione dane są zobowiązane do podawania źródła udostępnionych danych w następujący sposób: „opracowano na podstawie danych Inspekcji Ochrony Środowiska uzyskanych w ramach Państwowego Monitoringu Środowiska”
Aktualność udostępnionych informacji zgodna z datą ich przygotowania (marzec 2025).*

Klasy jakości wód podziemnych w punktach monitoringu operacyjnego wg danych z 2024 roku - numeracja punktów wg ID Monitoring.



Ocena JCWPd

Ocena stanu jednolitych części wód podziemnych będzie wykonywana tylko na podstawie danych uzyskanych podczas monitoringu diagnostycznego, według zasad określonych w rozporządzeniu Ministra Infrastruktury z dnia 27 sierpnia 2021 r. w sprawie form i sposobu prowadzenia monitoringu jednolitych części wód powierzchniowych i jednolitych części wód podziemnych (Dz. U. 2021 poz. 1576). Wyniki poprzednich ocen stanu jednolitych części wód podziemnych w podziale na 172 JCWPd przedstawia interaktywna mapa stanu jednolitych części wód podziemnych:

[**Interaktywna mapa stanu jednolitych części wód podziemnych - dla wszystkich JCWPd w podziale na 172 części wg danych z lat 2012-2019 >>**](#)