

# Wyniki badań - 2018

**W 2018 roku Państwowy Instytut Geologiczny - Państwowy Instytut Badawczy, na zlecenie Głównego Inspektoratu Ochrony Środowiska, w ramach Państwowego Monitoringu Środowiska, przeprowadził monitoring operacyjny wybranych jednolitych części wód podziemnych. Próbki wód podziemnych pobrano w 384 punktach pomiarowych. Zestawienie wyników badań zawiera pliki xls.**

- | [2018 - Wyniki badań wskaźników fizykochemicznych NIEORGANICZNYCH - monitoring jakości wód podziemnych - monitoring operacyjny](#)
- | [2018 - Wyniki badań wskaźników fizykochemicznych ORGANICZNYCH - monitoring jakości wód podziemnych - monitoring operacyjny](#)
- | [OBJAŚNIENIA](#)

Wyniki oznaczeń terenowych i laboratoryjnych poddano analizie i na podstawie średnich wartości stężeń wyznaczono klasy jakości wód podziemnych w punktach pomiarowych. Zgodnie z Rozporządzeniem Ministra Środowiska z dnia 21 grudnia 2015 r. w sprawie kryteriów i sposobu oceny stanu jednolitych części wód podziemnych (Dz. U. 2016 poz. 85) klasyfikacja elementów fizykochemicznych stanu wód podziemnych obejmuje pięć następujących klas jakości wód podziemnych:

- | I klasa - wody bardzo dobrej jakości,
- | II klasa - wody dobrej jakości,
- | III klasa - wody zadowalającej jakości,
- | IV klasa - wody niezadowalającej jakości ,
- | V klasa - wody złej jakości.

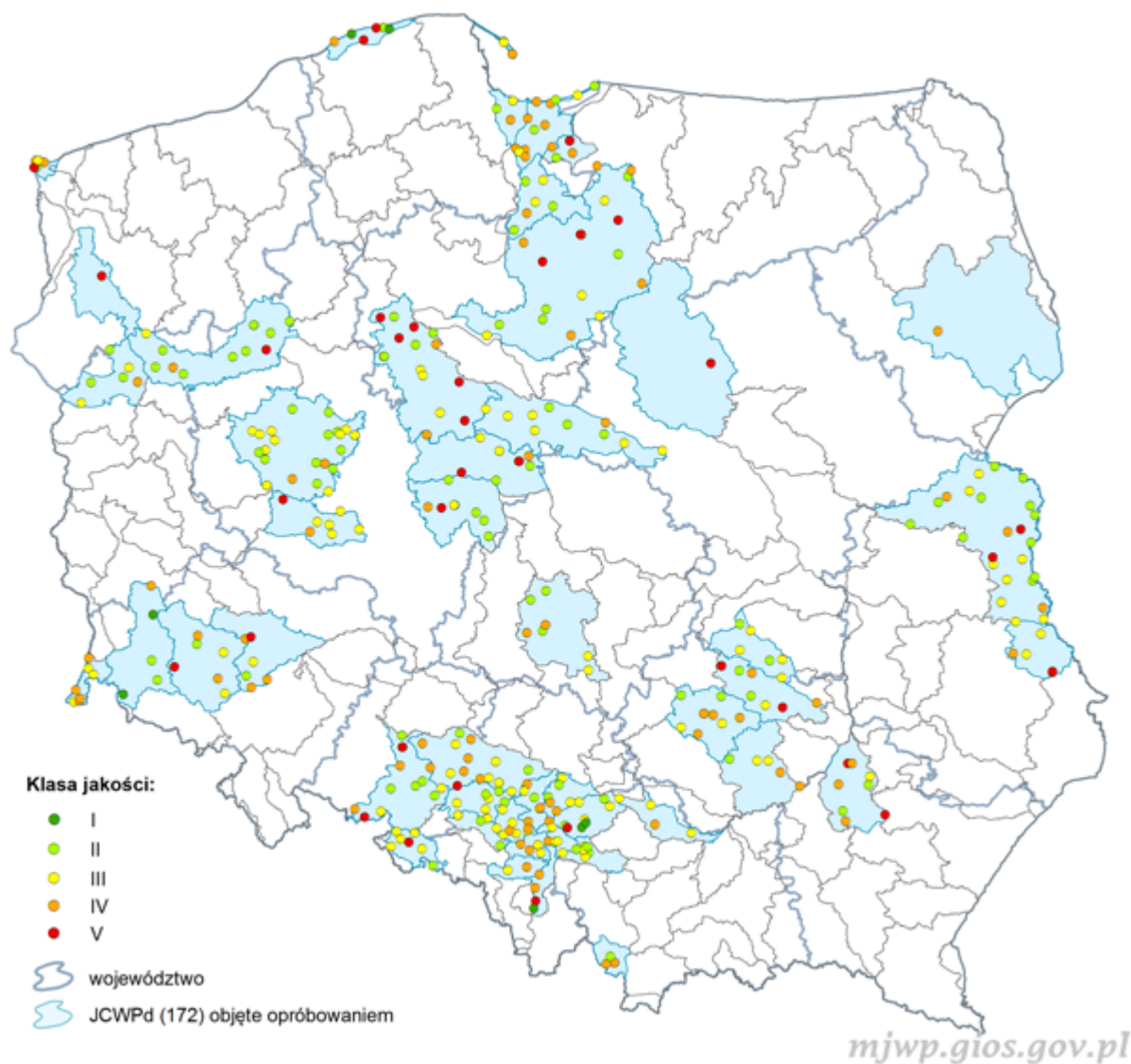
Zestawienie tabelaryczne z klasyfikacją wód podziemnych:

- | [2018 - Klasy jakości wód podziemnych - monitoring jakości wód podziemnych - monitoring operacyjny](#)

Syntetyczne przedstawienie wyników badań przedstawia mapa.

*Podmioty wykorzystujące udostępnione dane są zobowiązane do podawania źródła udostępnionych danych w następujący sposób: „opracowano na podstawie danych Inspekcji Ochrony Środowiska uzyskanych w ramach Państwowego Monitoringu Środowiska”  
Aktualność udostępnionych informacji zgodna z datą ich przygotowania (czerwiec 2020).*

## **Klasy jakości wód podziemnych w punktach monitoringu operacyjnego wg danych z 2018 roku.**



Ocena stanu jednolitych części wód podziemnych będzie wykonywana tylko na podstawie danych uzyskanych podczas monitoringu diagnostycznego, według zasad określonych w rozporządzeniu Ministra Środowiska z dnia 19 lipca 2016 r. w sprawie form i sposobu prowadzenia monitoringu jednolitych części wód powierzchniowych i jednolitych części wód podziemnych (Dz. U. 2016 poz. 1178). Wyniki poprzednich ocen stanu jednolitych części wód podziemnych przedstawia interaktywna mapa stanu jednolitych części wód podziemnych:

**[Interaktywna mapa stanu jednolitych części wód podziemnych - dla wszystkich JCWPd >>](#)**