

Wyniki badań - 2009

W 2009 roku Państwowy Instytut Geologiczny - Państwowy Instytut Badawczy, na zlecenie Głównego Inspektoratu Ochrony Środowiska, w ramach Państwowego Monitoringu Środowiska, przeprowadził monitoring operacyjny stanu chemicznego jednolitych części wód podziemnych. Próbkę wód podziemnych pobrano w 308 punktach pomiarowych.

Zestawienie wyników badań zawierają pliki xls.

- | [2009 - Wyniki badań wskaźników fizykochemicznych NIEORGANICZNYCH - monitoring jakości wód podziemnych - monitoring operacyjny](#)
- | [2009 - Wyniki badań wskaźników fizykochemicznych ORGANICZNYCH - monitoring jakości wód podziemnych - monitoring operacyjny](#)
- | [OBJASNIENIA](#)

Wyniki oznaczeń terenowych i laboratoryjnych poddano analizie i wyznaczono klasy jakości wód podziemnych w punktach pomiarowych. Zgodnie z Rozporządzeniem Ministra Środowiska z dnia 23 lipca 2008 r. w sprawie kryteriów i sposobu oceny stanu jednolitych części wód podziemnych (Dz. U. 2008 nr 143 poz. 896) klasyfikacja elementów fizykochemicznych stanu wód podziemnych obejmuje pięć następujących klas jakości wód podziemnych:

I klasa - wody bardzo dobrej jakości,

II klasa - wody dobrej jakości,

III klasa - wody zadowalającej jakości,

IV klasa - wody niezadowalającej jakości ,

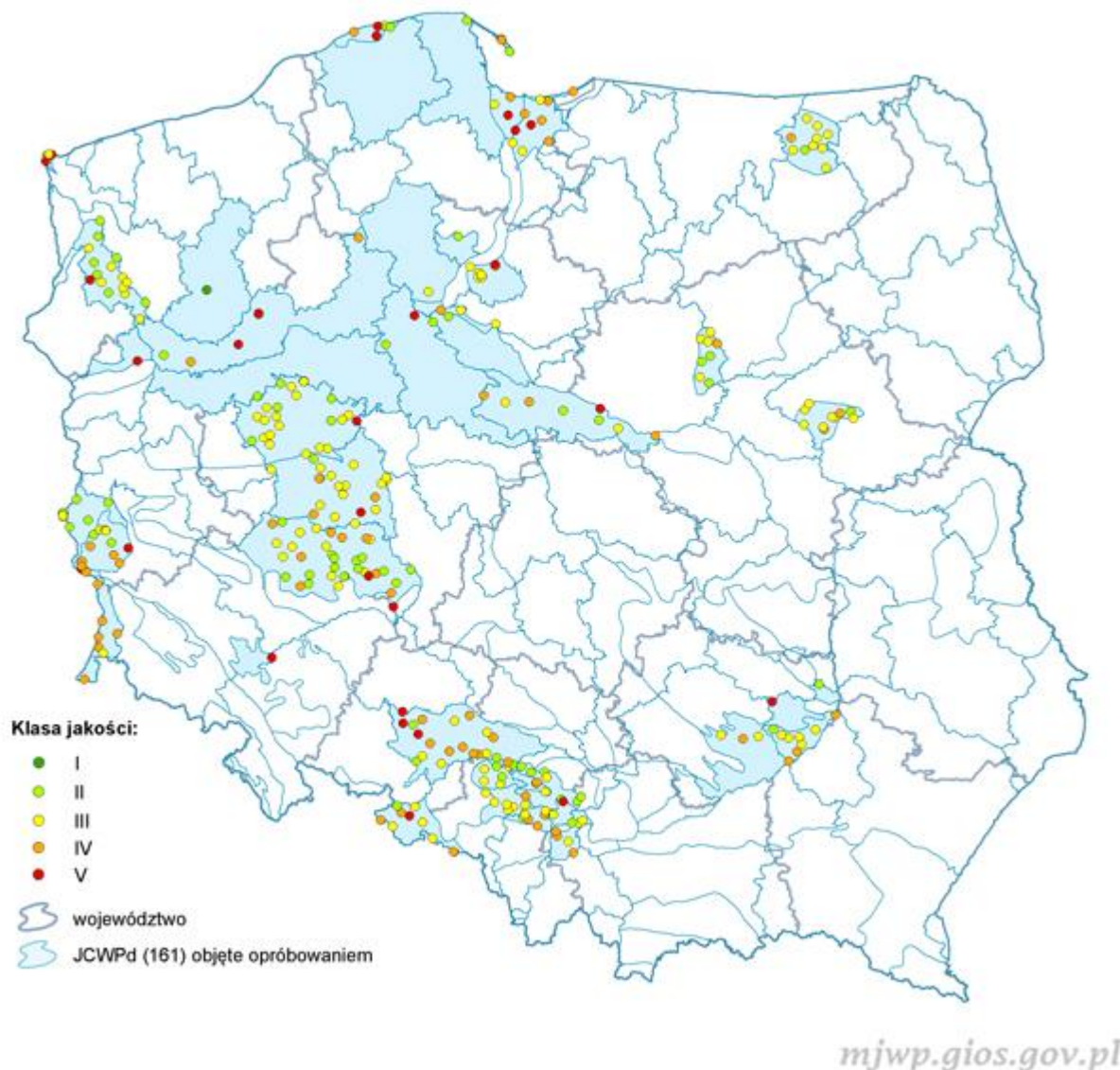
V klasa - wody złej jakości.

Zestawienie tabelaryczne z klasyfikacją wód podziemnych:

- | [2009 - Klasy jakości wód podziemnych - monitoring jakości wód podziemnych - monitoring operacyjny](#)

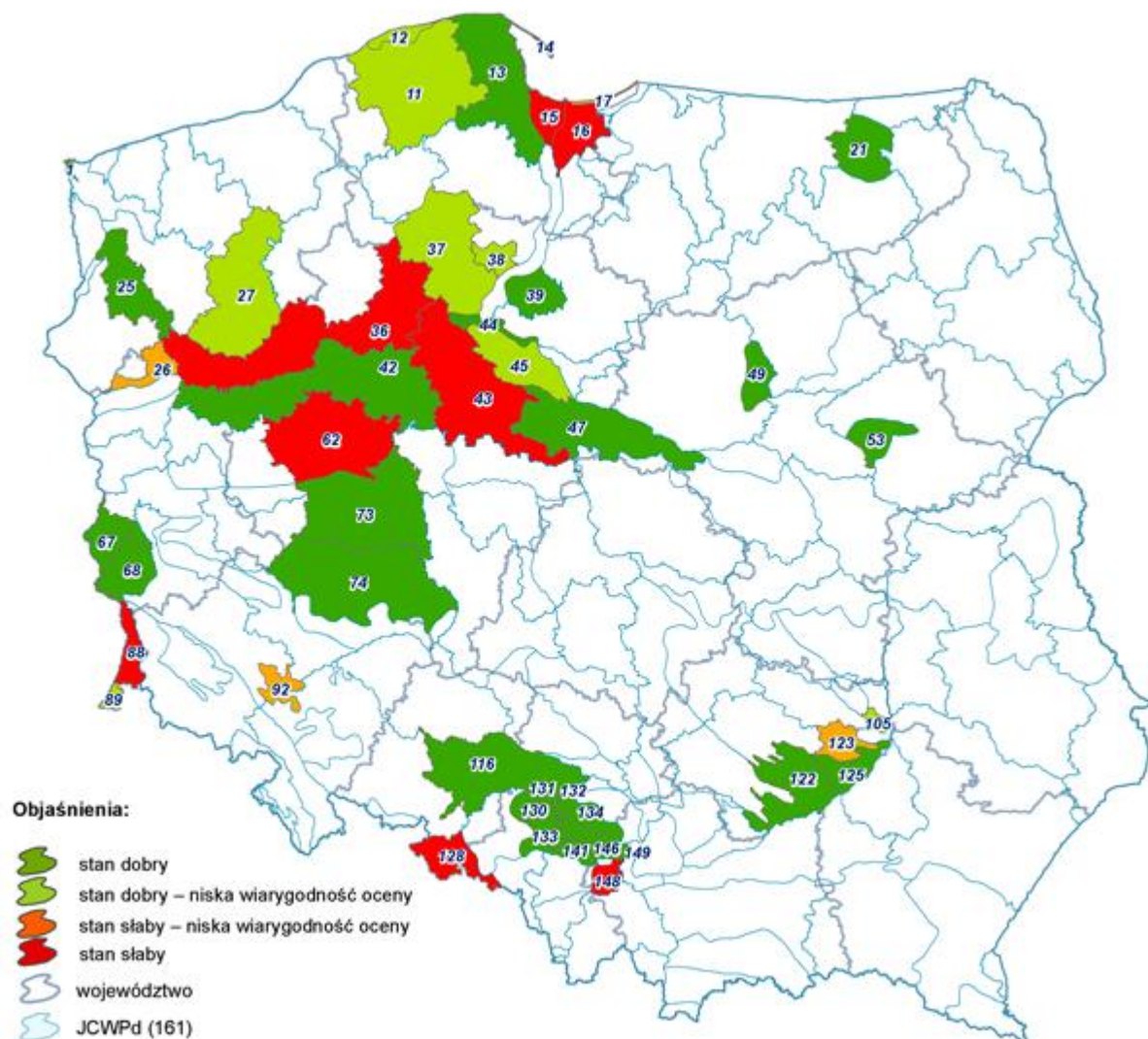
Syntetyczne przedstawienie wyników badań przedstawia mapa.

Klasy jakości wód podziemnych w punktach monitoringu operacyjnego wg danych z 2009 roku.



Dane uzyskane podczas badań monitoringowych w 2009 roku posłużyły do oceny stanu jednolitych części wód podziemnych, która została wykonana zgodnie z zasadami określonymi w Rozporządzeniu Ministra Środowiska z dnia 23 lipca 2008 r. w sprawie kryteriów i sposobu oceny stanu jednolitych części wód podziemnych (Dz. U. 2008 nr 143 poz. 896). Syntetyczne przedstawienie wyników oceny przedstawia mapa.

Ocena stanu chemicznego jednolitych części wód podziemnych wg danych z 2009 roku.



mjwp.gios.gov.pl

Podmioty wykorzystujące udostępnione dane są zobowiązane do podawania źródła udostępnionych danych w następujący sposób: „opracowano na podstawie danych Inspekcji Ochrony Środowiska uzyskanych w ramach Państwowego Monitoringu Środowiska”

Aktualność udostępnionych informacji zgodna z datą ich przygotowania (grudzień 2021).

[Interaktywna mapa stanu jednolitych części wód podziemnych - dla wszystkich JCWPd >>](#)

Odnośniki

I [PIG-PIB](#)